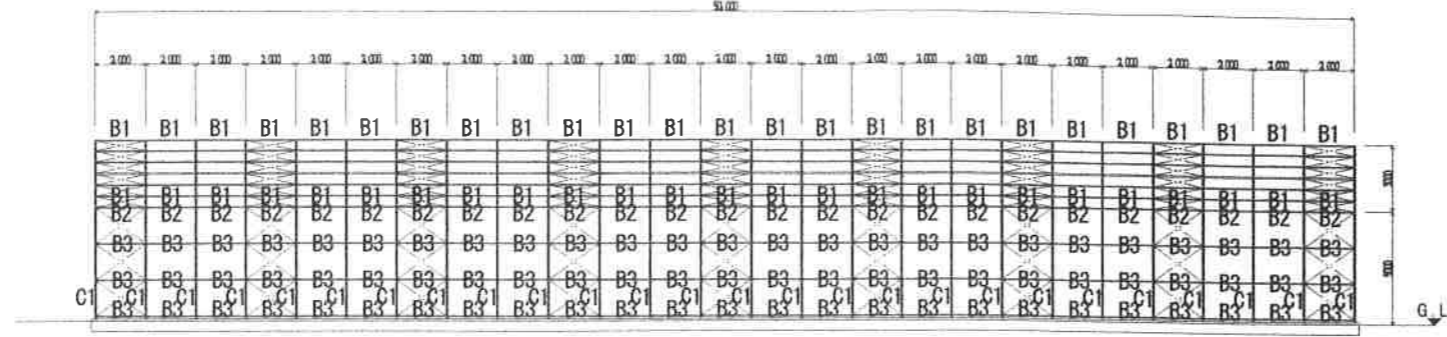


1 2 3 4 5 6 7 8 9 10 11 12 13 14 15 16 17 18 19 20 21 22 23 24 25 26

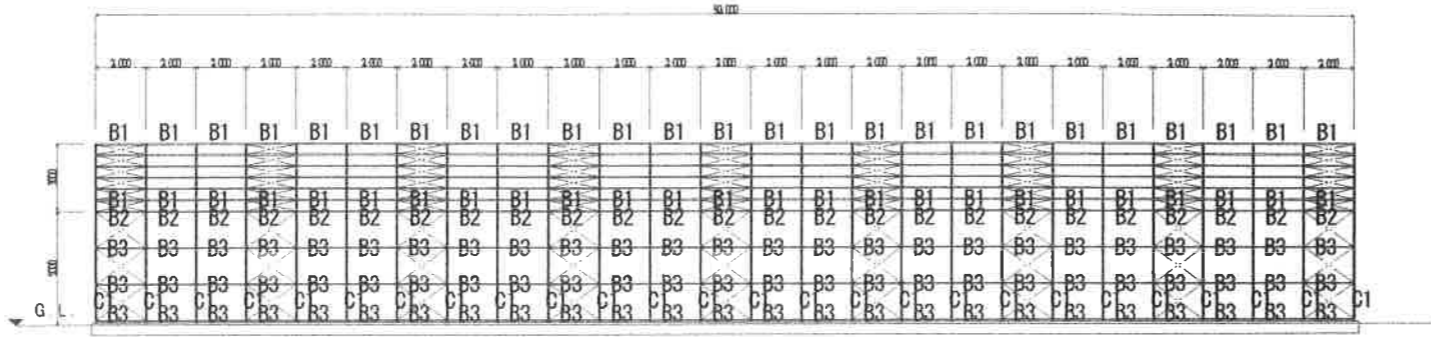


(A) 通り軸組図 Cx

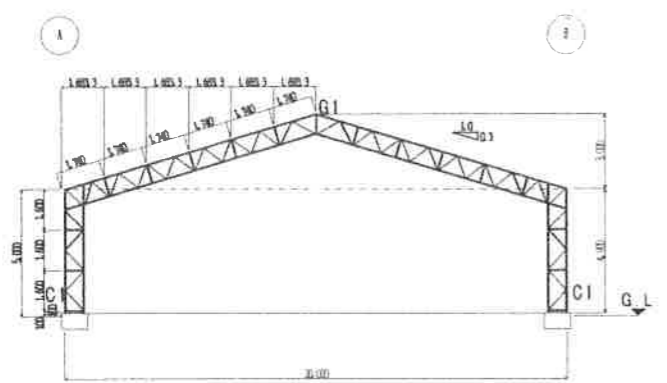
ブレースの設置原則

空2断面+1断面の設置で全体が対称となる様、組み合わせ設置とする。

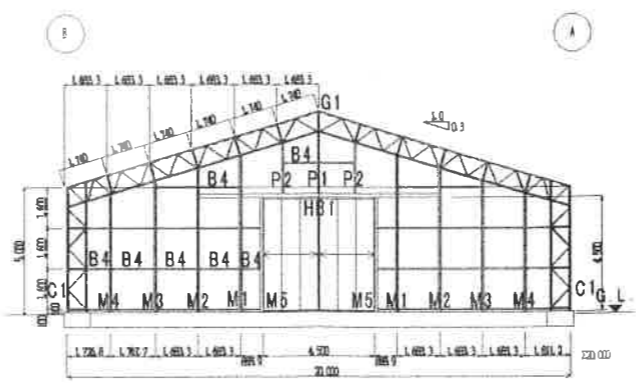
26 25 24 23 22 21 20 19 18 17 16 15 14 13 12 11 10 9 8 7 6 5 4 3 2 1



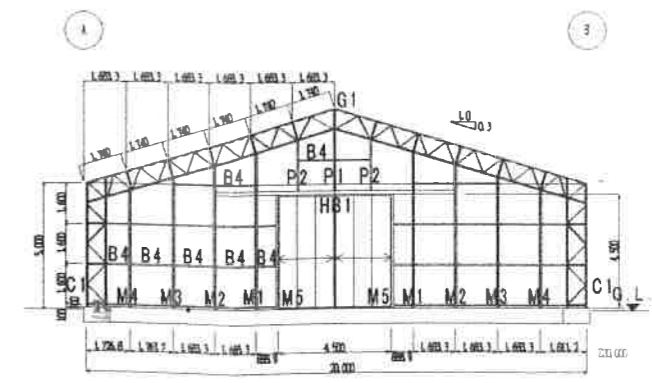
(B) 通り軸組図 Cx



(2) 通り軸組図



(1) 通り軸組図



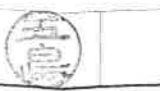
(26) 通り軸組図

型式認定番号: 08Adce026007 型式の名称: SGK20-3028

一般建設業 (鋼構造物工事等) 大阪府知事 許可 (般-22) 第100053号
 STT 株式会社 青藤テント
 〒596-0823 岸和田市下松町998番地
 TEL. 072-426-0772 FAX. 072-426-0773



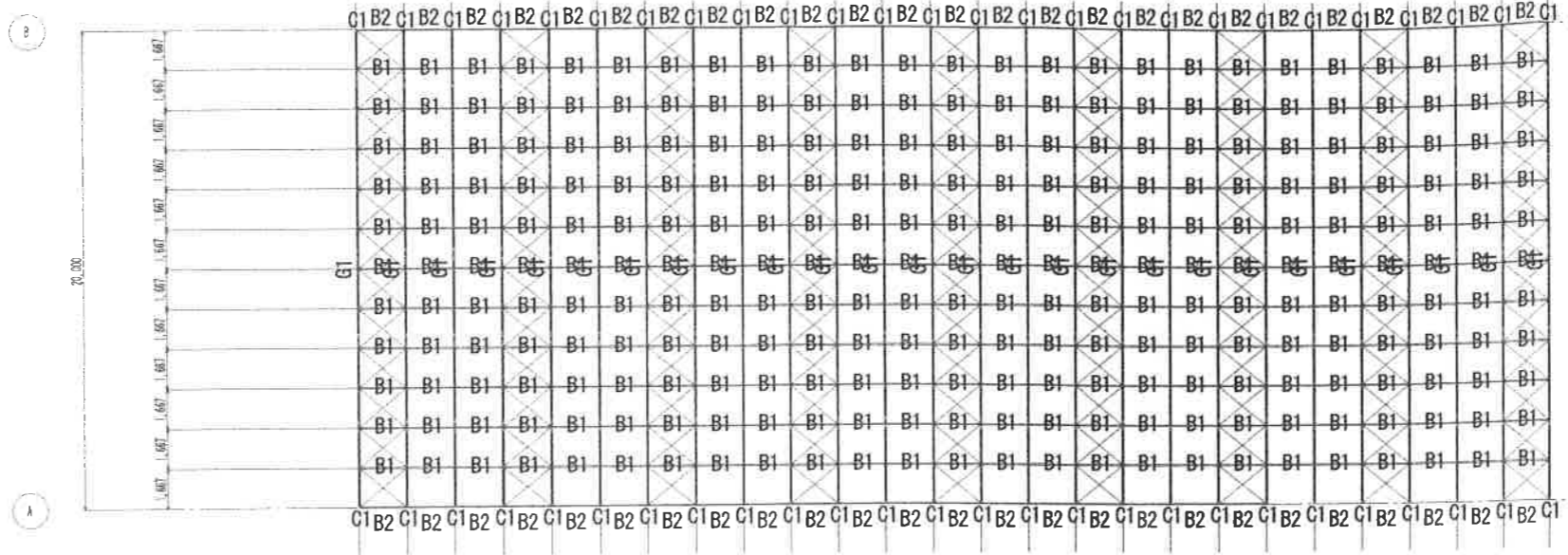
一般建築士事務所 五島建設設計事務所 五島 彰
 〒596-0822 一般建築士第-86787-号
 岸和田市豊原町717-5 TEL. FAX 072-427-5830



2015/01/

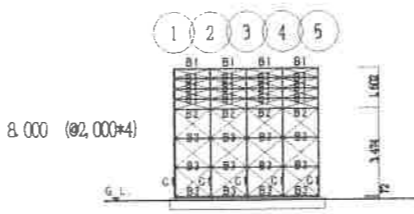
1/300 箱尺 テント倉庫(667号) 新設工事 6
 20x(B, 0~50.0)x5H A, B, 1, 34, 2から33軸組図 19

長さ1階版 90 DKA-CAU 330 100 U 諸君
 床面積 MSゴシック 33-0-166666 割合

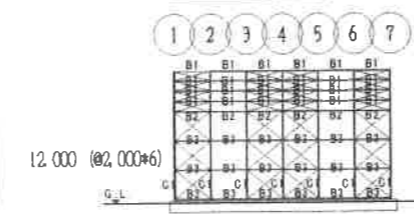


小屋伏図

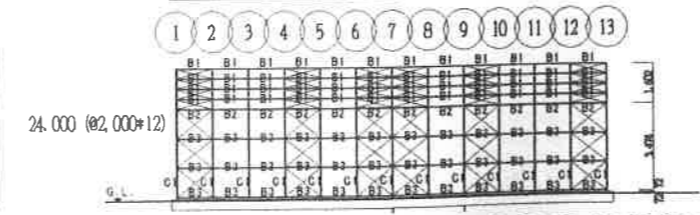
階数	床面積	割合	建具名	W	H	数量	有効面積	有効合計	必要面積	結果
1	160.00	1/30	D1	4.50	4.50	2	40.50	40.50	> 5.33	∴有窓階



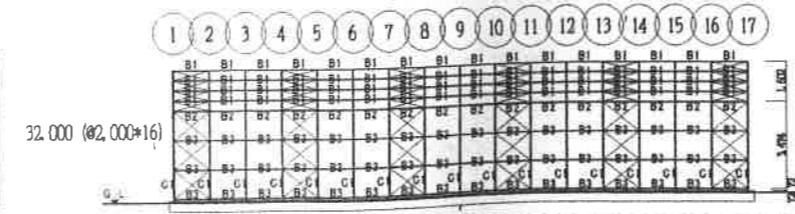
階数	床面積	割合	建具名	W	H	数量	有効面積	有効合計	必要面積	結果
1	240.00	1/30	D1	4.50	4.50	2	40.50	40.50	> 8.00	∴有窓階



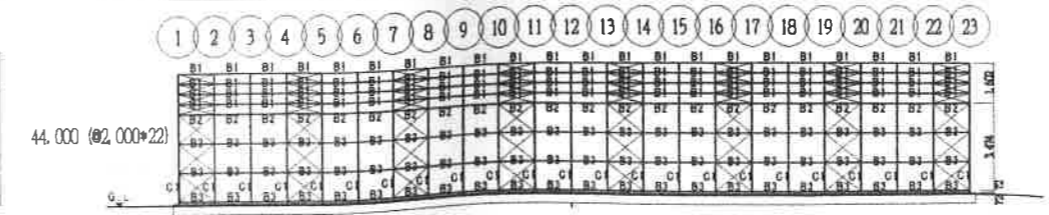
階数	床面積	割合	建具名	W	H	数量	有効面積	有効合計	必要面積	結果
1	480.00	1/30	D1	4.50	4.50	2	40.50	40.50	> 16.00	∴有窓階



階数	床面積	割合	建具名	W	H	数量	有効面積	有効合計	必要面積	結果
1	640.00	1/30	D1	4.50	4.50	2	40.50	40.50	> 21.33	∴有窓階



階数	床面積	割合	建具名	W	H	数量	有効面積	有効合計	必要面積	結果
1	880.00	1/30	D1	4.50	4.50	2	40.50	40.50	> 29.33	∴有窓階



階数	床面積	割合	建具名	W	H	数量	有効面積	有効合計	必要面積	結果
1	1000.00	1/30	D1	4.50	4.50	2	40.50	40.50	> 33.00	∴有窓階

プレースの配置原則

空2階面+1階面の配置で全体が対称となる様、組み合わせ配置とする。

MSゴシック 33-0.166666 割合

型式認定番号: 08Adce0260007 型式の名称: SGKHZ0-3028



五島建設設計事務所 五島 彰
一般建築士第-86787-号
〒596-0822 岸和田市藤原町7-17-5
TEL. FAX 072-427-5830

